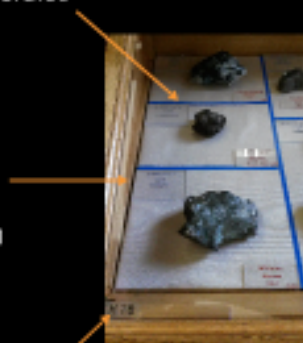


Affichage dans les vitrines

Séparation bleue
entre les espèces minérales

En haut à gauche
Nom du minéral
Formule chimique
Système de cristallisation



En bas à gauche de chaque vitrine
Numéro de la vitrine

Compléter la visite

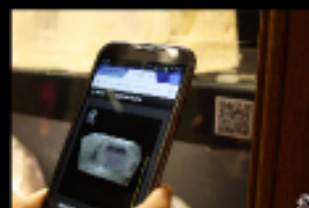
N'oubliez pas de voir aussi :

- Les collections de météorites et de minéraux de synthèse salle O
- La collection de gemmes salle L
- L'escalier, fresques et aménagements du milieu du XIX^e siècle



En savoir plus

De grandes fiches explicatives sont à votre disposition dans les salles. Pour certains minéraux, vous pouvez télécharger et écouter les commentaires grâce à l'application "QR code".



Vous trouverez une borne de consultation de la base de données dans la salle M.

Le livre "Curiosités minérales" est en vente au musée.



Réseaux sociaux :

 Musée-de-minéralogie-MINES-ParisTech

 @Mineralotech



Du mardi au vendredi : 13h30 - 18h / Samedi : 10h - 12h30 et 14h - 17h
musee@mines-paristech.fr Tél : 01 40 51 91 39 www.musee.mines-paristech.fr



MUSÉE DE MINÉRALOGIE



Guide de visite

  Luxembourg  21, 27, 38, 82, 84, 85, 89

Musée MINES ParisTech
60, Bd Saint-Michel
75006 Paris

Le musée de minéralogie de MINES ParisTech en quelques mots

Le musée de minéralogie offre au visiteur un ensemble (architecture, mobilier, peintures) préservé datant du milieu du XIX^e siècle.

On peut découvrir plus de 4000 échantillons de minéraux, de roches, de météorites mais aussi de pierres précieuses, petite partie d'une collection de 100.000 pièces que les spécialistes classent comme l'une des premières mondiales.

Héritière des cabinets de curiosités et de collections particulières du XVIII^e siècle, la collection s'est enrichie au cours du temps par des dons, des achats mais aussi par les fruits de campagnes de prospections et d'inventaires des ressources minérales sur le territoire français et dans le monde entier.

Résultat de collectes étalées sur près de 250 ans, la collection du Musée de minéralogie détient une valeur patrimoniale, historique et scientifique considérable.

Le musée de minéralogie MINES ParisTech est une source d'émerveillement sur la beauté et la diversité du monde minéral mais également une occasion de réfléchir sur les implications industrielles, politiques, économiques et environnementales de l'exploitation des minéraux.

Visiteurs, voici une invitation au voyage à travers le temps et l'histoire.

Comment visiter le musée ?

Salle d'entrée (A)

Elle présente certains des plus beaux spécimens du musée.



Salle Haüy (B)

On y trouve cinq vitrines didactiques consacrées à la minéralogie et la cristallographie.

Entrée/
sortie

Escalier



Salle F

Consacrée à la pétrographie, elle présente les principales roches magmatiques et métamorphiques.



Salles G à O

Cet ensemble de salles permet de découvrir la classification systématique des minéraux selon le minéralogiste Strunz. Les minéraux sont classés par familles en fonction de leur composition chimique. On va ainsi des éléments natifs aux minéraux organiques.

Salle	Vitrines classification systematique	Vitrines verticales centrales
F	Roches	
G	Minéraux français / Éléments natifs	Roches
H	Sulfures	Vivianite / Niari
I	Sulfures / Halogénures/ Oxydes	Provence - Corse / Vosges
J		Graphite d'Alibert / Nephrite d'Alibert
K	Oxydes / Carbonates	Minéraux ABC Mines
L	Carbonates / Borates / Sulfates	Fantaisies minérales / Barytine
M	Sulfates	Massif central
N	Phosphates	Alpes
O	Silicates / Minéraux organiques	